



EP40N  
EP45N  
EP50CN  
EP50N  
EP50NH  
EP55NH

# ВИСОКА ЕФЕКТИВНІСТЬ

**ПОПЕРЕДНІ ХАРАКТЕРИСТИКИ**

**ЕЛЕКТРОНАВАНТАЖУВАЧІ 80В, 4.0 - 5.5 ТОНН**



# ПРОКАЧАЙТЕ СВОЮ ТЕХНІКУ І ЗБІЛЬШУЙТЕ СВІЙ ПРИБУТОК!

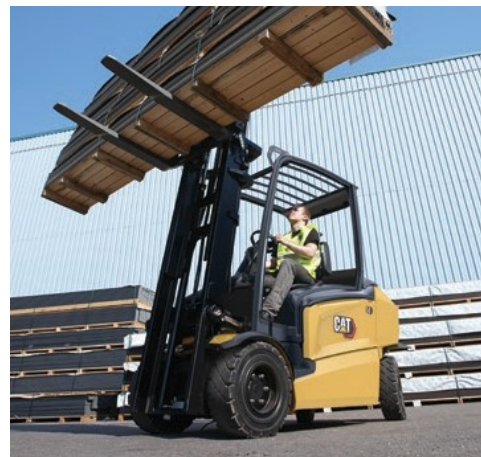
ЦЕЙ МОДЕЛЬНИЙ РЯД МАКСИМІЗУЄ ВСІ ПЕРЕВАГИ ЕЛЕКТРИЧНИХ СИСТЕМ НАВАНТАЖУВАЧА, ЗАВДЯКИ ПОТУЖНОСТІ ТА ЕФЕКТИВНОСТІ, ЯКІ КИДАЮТЬ ВИКЛИК НАВАНТАЖУВАЧУ З ДВИГУНОМ ВНУТРІШНЬОГО ЗГОРЯННЯ, АЛЕ БЕЗ ШКІДЛИВИХ ВИКИДІВ. НАСОЛОДЖУЙТЕСЬ ТИХОЮ РОБОТОЮ, БЕЗПЕЧНІСТЮ, ШВИДКОЮ І ГНУЧКОЮ ПРОДУКТИВНІСТЮ, ОДНОЧАСНО ЗНИЖУЮЧИ ЗАГАЛЬНІ ЕКСПЛУАТАЦІЙНІ ВИТРАТИ.



Це екологічно чисті навантажувачі, які не забруднюють навколишнє середовище в процесі експлуатації, та є більш енергоефективними і більш тихими, ніж будь-які інші в своєму класі. Спроековані для вимогливого внутрішнього і зовнішнього застосування, вони пропонують вам безкомпромісну потужність, довговічність і більш низьку загальну вартість володіння (ТСО).



Завдяки винятковій маневреності цих навантажувачів, ними так само легко керувати, як і технікою меншого розміру. Динамічні засоби підсилення керування включають в себе чотириколісне керування *OmniTurn*, RDS (Адаптивна система керування) і систему керування проходження поворотів. *PowerBurst* при необхідності, додає крутий моментна під час прискорення або підйому, в той час як електричне блокування диференціала допомагає проходження слизьких поверхонь.



Вантажно-розвантажувальні роботи стають більш плавними, швидкими, безпечними і точними завдяки багатьом гідравлічним технологіям, наприклад, *SmoothFlow*, які оптимізують рух щогли і вилв залежності від ваги вантажу і висоти підйому. Легке управління гідравлічними функціями забезпечують джойстики або чутливий "фінгертп".



Оператор має чудовий круговий огляд з просторого, тихого та захищеного від вібрацій місця оператора. Кабіни мають багату базову комплектацію, також доступні різні варіанти кабіни з додатковими зручностями, такими як кондиціонер.



## НИЗЬКА ВАРТІСТЬ ЕКСПЛУАТАЦІЇ

- Краща в своєму класі енергоефективність збільшує час роботи (робочий цикл) за заряд батареї.
- Для зниження енергоспоживання, можна обрати ЕКО-режим роботи.
- Опція літій-іонного акумулятора забезпечує ще більшу ефективність і більший час роботи, а також мінімальні потреби в обслуговуванні і набагато більш тривалий термін служби, що забезпечує більш низьку загальну вартість експлуатації в довгостроковій перспективі (ТСО).
- Легкий доступ до батарейного відсіку забезпечує швидке обслуговування навантажувача і бокову заміну акумулятора.
- Опція кришки для швидкої перевірки батарей дозволяє швидко перевіряти і поповнювати рівень води для свинцево-кислотних акумуляторів.
- Багатофункціональний дисплей допомагає правильному використанню та обслуговуванню навантажувача.
- Проста діагностика, що підключається, та лист усунення несправностей зменшують час простою та підтримують ефективну роботу.
- Міцна конструкція техніки знижує потреби в ремонті і заміні комплектуючих деталей та допомагає підтримувати високу залишкову вартість навантажувача.

## НЕПЕРЕВЕРШЕНА ПРОДУКТИВНІСТЬ

- *PowerBurst* автоматично забезпечує додатковий крутний момент для підтримки швидкості руху або забезпечення сильного прискорення, навіть при перенесенні важких вантажів.
- Адаптивна система керування (RDS) швидко адаптує продуктивність в залежності від швидкості роботи педалі і гідравлічного управління і забезпечує плавність всіх рухів, зупинок і запусків.
- Система управління усіма колесами *OmniTurn* забезпечує краще зчеплення, плавний поворот і неймовірне маневрування, чому сприяє задня вісь повороту на + 100°, яка забезпечує миттєві повороти вбік без відкочення назад.
- Електричне блокування диференціала забезпечує максимальне зчеплення зі слизькою поверхнею за рахунок блокування передніх коліс для збільшення тяги (активується автоматично при невеликих кутах повороту рульового колеса або вручну за допомогою опційної функціональної педалі).
- Адаптивне Рульове управління змінює передавальне число і зусилля рульового управління для оптимізації комфорту, контролю і стабільності керування.
- Система керування кривої повороту забезпечує максимальну безпеку на поворотах, плавно регулюючи швидкість навантажувача і зменшуючи перекидні зусилля.
- Гідравлічна система *SmoothFlow* автоматично підлаштовується під вагу вантажу, забезпечуючи швидке, але плавне і точне

управління щоглою і вилами- будь то індивідуальне або одночасне управління.

- Автоматичне налаштування гідравлічного управління забезпечує стійке переміщення щогли і шасі при підйомі вище 2,5 метрів\*. (\*Висота активації залежить від обраної щогли.)
- Пасивне управління розгойдуванням дозволяє шасі поглинати сили нахилу щогли під час більш високих підйомів. (Застосовується в основному вище 3,0 метра.)
- Швидкороз'ємна точка доступу спрощує зарядку літій-іонних акумуляторів і забезпечує автоматичну вентиляцію для свинцево-кислотних акумуляторів.
- Опція літій-іонного акумулятора підвищує продуктивність і забезпечує швидку зарядку акумулятора для безперервної роботи без заміни батареї.
- Для різних завдань та особливостей оператора можуть бути обрані попередньо налаштовані режими ECO і PRO, індивідуальні налаштування яких виконуються сервісними інженерами.

## БЕЗПЕКА ТА ЕРГОНОМІКА

- Кращі на ринку гідравлічні насоси *SilentRun +*, безшумні приводні механізми та інші провідні технології, дозволяють оператору працювати спокійно та з максимальним комфортом, що підвищує увагу оператора до навколишньої діяльності і не заважає роботі сусідніх операторів і колег.
- Гумове покриття місця оператора зводить до мінімуму вібрацію.
- Просторе робоче місце оператора обладнане зручним регульованим сидінням, великою за площею підлогою без зайвих деталей, високою кабіною, широким входом, переднім поручнем і широкою нековзкою сходиною
- Кольоровий дисплей відображає оператору все необхідну інформацію та легко читається.
- Завдяки конструкції без зайвих деталей, оператору забезпечується відмінний огляд у всіх напрямках і зовнішніх розмірів навантажувача - як з відкритих, так і з закритих кабін – без необхідності підводитися або нахилитися.
- Темні матеріали кабіни оператора зводять до мінімуму відбиття на внутрішній стороні вікон, що забезпечує більш чітке бачення.
- Практичні місця для зберігання включають в себе великі кишені для інструментів, мобільних пристроїв, пляшок, диспенсерів для стрічки і канцелярії.
- Опція панельної кабіни включає акриловий прозорий дах, сталеві двері, вітрове скло, бічні і задні вікна, а також передні/задні склоочисники/омивачі.
- Опція кондиціонера фокусує подачу повітря на просторі для ніг і вітровому склі, а також забезпечує додаткові регульовані передні і бічні вентиляційні отвори для бажаного комфорту в жарку погоду – без холодних протягів навколо шиї. (Тільки з

панельною кабіною.)

- Опція обігрівача зберігає тепло в кабіні, підтримує комфортну температуру для оператора і обдуває вікна в холодних умовах. (Тільки з панельною кабіною.)
- Опції вікон призначені для панорамного огляду, вентиляції, аварійного заднього виходу і зручного доступу (наприклад, для роботи з двері складу). (Тільки з панельною кабіною.)
- Внутрішнє оснащення панельної кабіни (опціонально) включає в себе облицювання даху, радіо, динаміки і лампу для читання.
- Ергономічне кермо має широко регульовану колонку і ручку управління, яка автоматично повертається в найбільш зручне положення після кожного повороту.
- Опція *сенсорного керма (Palm Steering)* забезпечує покращений огляд вперед, розслаблене положення оператора роботу з мінімальним зусиллям – ідеальний варіант, якщо оператор протягом тривалого часу знаходиться у сидючому положенні.
- Гідравлічне управління фінгертп з регульованим підлокітником забезпечує ідеальне ергономічне позиціонування руки, анатомічну підтримку і свободу рухів.
- Опція подвійного джойстика розділяє такі функції, як відкриття гідравлічного захвату, щоб уникнути випадкових рухів, і особливо корисна, якщо кнопки "Фінгертп" занадто малі для роботи в рукавичках (або великими руками).
- Конструкція, положення і кути нахилу педалей знижують втому операторів будь-якої комплекції.
- Вогні безпеки (необов'язково) включають червоні лінії, що виділяють межу безпеки навколо навантажувача, і червоні або сині точкові вогні (спереду і ззаду), що попереджають пішоходів про наближення техніки.
- Робоче освітлення включає в себе встановлені на щоглі прожектори в базовій комплектації, а також опційно передні і задні групи ходових вогнів і проблісковий маячок на даху.
- Стандартні функції безпеки включають утримання на схилі, автоматичне стоянкове гальмо і вологі дискові гальма для додаткової впевненості рухів і контролю техніки.

# БАЗОВА КОМПЛЕКТАЦІЯ ТА ОПЦІЇ

4 КОЛІСНЕ ШАСІ, 80 В

ЗАГАЛЬНІ	EP40N	EP45N	EP50CN	EP50N	EP50NH	EP55NH
4-колiсне шасi, 80 вольт, подвійний привiд на переднi колеса	●	●	●	●	●	●
Попереднє налаштування режимiв роботи: економiчний або високопродуктивний режим (ECO / PRO)	●	○	○	○	○	○
3-клапанне гiдравлiчне управлiння "Фiнгертiп", встановлене на ергономiчному пiдлокiтнику	●	●	●	●	●	●
Функцiї керування змiною швидкiстю гiдравлiки	●	●	●	●	●	●
Бiчні дверi батареїного вiдсiку	●	●	●	●	●	●
Багатофункцiональний iнтерактивний повнокольоровий дисплей	●	●	●	●	●	●
Система керування кривої повороту	●	●	●	●	●	●
Регульований нахил колонки керма	●	●	●	●	●	●
Система налаштування та дiагностики TruckTool	●	●	●	●	●	●
Система виявлення присутностi оператора (PDS) вiдключає всi функцiї навантажувача i перемикає його в режим зупинки з автоматичним включенням стоянкового гальма, якщо оператор не у сидiячому положеннi	●	●	●	●	●	●
Вiнiлове сидiння Grammer MSG65 з повною пiдвiскою	●	●	●	●	●	●
СЕ Таблички з маркуванням	●	●	●	●	●	●
Керiвництво з експлуатацiї та технiчного обслуговування	●	●	●	●	●	●
DIN Роз'єми батареї на рамі	●	●	●	●	●	●
Кнопка звукового сигналу заднього ходу	●	●	●	●	●	●
Датчик положення дверцят батареїного вiдсiку	●	●	●	●	●	●
Пiдлокiтник гiдравлiчного керування "Фiнгертiп"	●	●	●	●	●	●
Важелi гiдравлiчного керування	○	○	○	○	○	○
Подвійнi джойстики	○	○	○	○	○	○
Сенсорне кермо	○	○	○	○	○	○
Кондицiонер	○	○	○	○	○	○
Обгiривач	○	○	○	○	○	○
<b>ДЖЕРЕЛО ЖИВЛЕННЯ</b>						
Вбудований лiтій-iонний акумулятор*	○	○	○	○	○	○
Свинцево-кислотний акумулятор	○	○	○	○	○	○
<b>РАМА</b>						
Шасi для бiчної заміни акумулятора	○	○	○	○	○	○
Ролики у батареїному вiдсiку	●	●	●	●	●	●
Платформа для акумулятора	○	○	○	○	○	○
Пристрiй для бiчної заміни акумулятора	○	○	○	○	○	○
Дверцята для перевiрки стану акумулятора	○	○	○	○	○	○
Легка зарядка	○	○	○	○	○	○
T-образний стенд акумулятора	○	○	○	○	○	○
<b>ОСВIТЛЕННЯ</b>						
Робочi вогнi LED	●	●	●	●	●	●
Червонi бiчні вогнi "лiнii"	○	○	○	○	○	○
Проблисковий маячок жовтогогарячого кольору	○	○	○	○	○	○
Проблисковий маячок жовтогогарячого кольору, пiд захисною решiткою	○	○	○	○	○	○
Заднiй вогонь "синя точка"	○	○	○	○	○	○
Заднiй вогонь "синя точка" пiд захисною решiткою	○	○	○	○	○	○
<b>ЕЛЕКТРИЧНА СИСТЕМА</b>						
Розумний сигнал заднього ходу	○	○	○	○	○	○
Додаткове живлення	○	○	○	○	○	○
Роз'єм 12 В	○	○	○	○	○	○
Педаль присутностi оператора	○	○	○	○	○	○
Електронне блокування диференцiала	○	○	○	○	○	○
Подвійна компоновка педалей	○	○	○	○	○	○
Перемикач вибору напрямку руху на ергономiчному пiдлокiтнику (вперед-назад) (тiльки з елементами управлiння "Фiнгертiп")	●	●	●	●	●	●
Важiль напрямку руху на рульовiй колонцi (вперед-нейтраль-назад)	○	○	○	○	○	○
Комплект дорожнiх вогнiв	○	○	○	○	○	○
Доступ до PIN-коду з пусковим перемикачем	○	○	○	○	○	○
Автоматизоване управлiння пiдйомом	●	●	●	●	●	●
Автоматичне центрування нахилу за допомогою кнопки F2 на 3 FC (Фiнгертiп) TILT / C	○	○	○	○	○	○
Индикатор ваги вантажу	○	○	○	○	○	○

\* Опцiя лiтій-iонного акумулятора доступна в деяких регіонах

● Стандарт ○ Опцiйно

Для отримання додаткової iнформацiї про базове та доступне опцiйне обладнання, будь ласка, зв'яжіться з вашим дилером.



# БАЗОВА КОМПЛЕКТАЦІЯ ТА ОПЦІЇ

	4 КОЛІСНЕ ШАСІ, 80 В					
	EP40N	EP45N	EP50CN	EP50N	EP50NH	EP55NH
<b>КАБІНА ОПЕРАТОРА</b>						
Сидіння Grammer MSG65	●	●	●	●	●	●
Сидіння Grammer MSG65 з підігрівом	○	○	○	○	○	○
Сидіння Grammer MSG65 з тканинною оббивкою	○	○	○	○	○	○
Сидіння Grammer MSG65 з тканинною оббивкою і підігрівом	○	○	○	○	○	○
Сидіння Grammer MSG75	○	○	○	○	○	○
Сидіння Grammer MSG75 з підігрівом	○	○	○	○	○	○
Сидіння Grammer MSG75 з тканинною оббивкою	○	○	○	○	○	○
Сидіння Grammer MSG75 з тканинною оббивкою і підігрівом	○	○	○	○	○	○
Регулювання спинки по висоті	●	●	●	●	●	●
<b>АКСЕСУАРИ</b>						
Дзеркало заднього виду	○	○	○	○	○	○
Зовнішнє дзеркало заднього виду	○	○	○	○	○	○
Дзеркало сліпої зони	○	○	○	○	○	○
Дзеркало з широким кутом огляду	○	○	○	○	○	○
Тримач паперу формату А4	○	○	○	○	○	○
Камера	○	○	○	○	○	○
Затиск для аксесуарів	○	○	○	○	○	○
Вогнегасник	○	○	○	○	○	○
<b>КАБІНА</b>						
Базовий захисний дах OHG	●	●	●	●	●	●
Низький захисний дах OHG	○	○	○	○	○	○
Оглядовий отвір для АКБ	○	○	○	○	○	○
Вітрове скло і дах зі склоочисником / омивачем	○	○	○	○	○	○
Низьке вітрове скло і дах зі склоочисником / омивачем	○	○	○	○	○	○
Вітрове скло і дах зі склоочисником / омивачем та з оглядовим отвором для АКБ	○	○	○	○	○	○
Захисні двері	○	○	○	○	○	○
Кабіна делюкс	○	○	○	○	○	○
<b>ЗОВНІШНІЙ ВИГЛЯД</b>						
Спеціальний колір (RAL) для рами і протитага	○	○	○	○	○	○
<b>ВИЛА І КАРЕТКА</b>						
Вила різної довжини (1000 - 2400 мм) , а також відсутність вил	○	○	○	○	○	○
Каретка бічного зміщення W1000 мм	○	○	○	○	○	○
Інтегрована каретка бічний зміщення W1000 мм	○	○	○	○	○	○
Позиціонер вил + інтегрована каретка бічного зміщення	○	○	○	○	○	○
Опорна решітка	●	●	●	●	●	●
<b>ГІДРАВЛІЧНА СИСТЕМА</b>						
3/4/5-елементний клапан, встановлений на підлокітнику, для гідравлічного керування "Фінгертін"	○	○	○	○	○	○
Важелі керування 3/4-елементним клапаном	○	○	○	○	○	○
Управління підйомом	●	●	●	●	●	●
Подвійна дія FC 3 (Фінгертін) , для навісного обладнання	○	○	○	○	○	○
Подвійна дія FC 4 (Фінгертін) , для навісного обладнання	○	○	○	○	○	○
Подвійна дія MC 3 (Важелі) , для навісного обладнання	○	○	○	○	○	○
Подвійна дія MC 4 (Важелі) , для навісного обладнання	○	○	○	○	○	○
Гідроаккумулятор	○	○	○	○	○	○
Регульований тиск гідравліки (для 3-го і 4-го клапанів)	○	○	○	○	○	○
Гідравлічне масло, для використання у харчовій промисловості	○	○	○	○	○	○
Біорозкладане гідравлічне масло	○	○	○	○	○	○
Гідравлічне масло для низьких температур VG15	○	○	○	○	○	○
Гідравлічне масло для високих температур VG46	○	○	○	○	○	○
3-тя гідравлічна лінія	○	○	○	○	○	○
4-та гідравлічна лінія	○	○	○	○	○	○
<b>ШИНИ</b>						
Суцільні шини	●	●	●	●	●	●
Пневматичні шини	○	○	○	○	○	○
Немаркі суцільні шини	○	○	○	○	○	○
Напівпневматична (Cushion) шина	○	○	○	○	○	○
Суцільні здвоєні шини	○	○	○	○	○	○

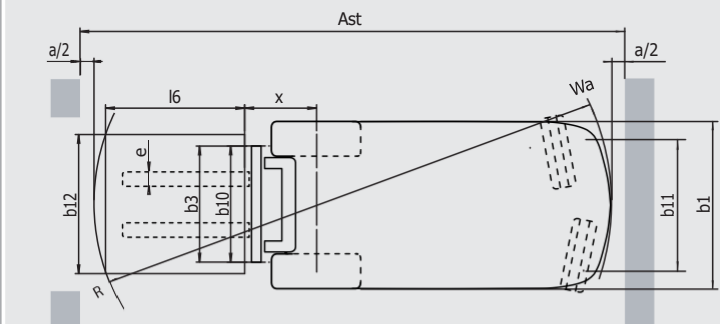
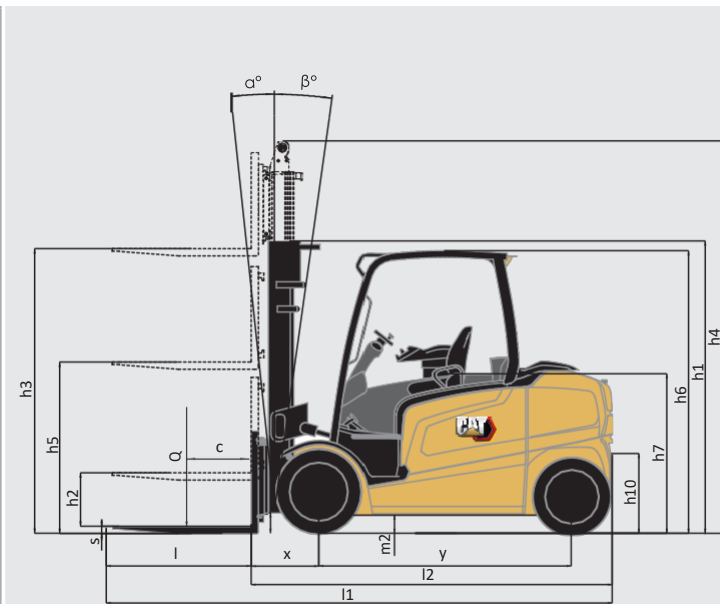
● Стандарт ○ Опційно

Для отримання додаткової інформації про базове та доступне опційне обладнання, будь ласка, зв'яжіться з вашим дилером.



Характеристики		
1.1	Виробник (абревіатура)	
1.2	Позначення моделі виробника	
1.3	Джерело живлення: (акумулятор, дизельне паливо, зріджений газ, бензин)	
1.4	Тип положення оператора: піший, (оператор) - стоячи, - сидючи	
1.5	Вантажопідйомність	Q (кг)
1.6	Відстань до центру ваги	c (мм)
1.8	Відстань вантажу, від вісі до спинки вил	x (мм)
1.9	Колісна база	y (мм)
Вага		
2.1	Вага навантажувача, без вантажу / включаючи батарею (смплекс, найменша висота)	кг
2.2	Навантаження на вісь з макс. вантажем, передня / задня (смплекс, найменша висота)	кг
2.3	Навантаження на вісь без вантажу, передня / задня (смплекс, найменша висота)	кг
Колеса, Привод		
3.1	Шини: V = суцільні, L = пневматичні, SE = супереластичні-спереду/ззаду	
3.2	Розмір шин, передніх	
3.3	Розмір шин, задніх	
3.5	Кількість коліс, передніх / задніх(x = керованих)	
3.6	Ширина колії (центр шин), передня	b10 (мм)
3.7	Ширина колії (по центру шин), ззаду	b11 (мм)
Розміри		
4.1	Нахил щогли вперед / назад	δ / β °
4.2	Висота щогли у складеному стані (див. таблиці)	h1 (мм)
4.3	Вільний хід (див. таблиці)	h2 (мм)
4.4	Висота підйому (див. таблиці)	h3 (мм)
4.5	Висота щогли у розкладеному стані	h4 (мм)
4.7	Height to top of overhead guard	h6 (мм)
4.8	Висота сидіння	h7 (мм)
4.12	Висота зчпного пристрою	h10 (мм)
4.19	Загальна довжина	l1 (мм)
4.20	Довжина до спинки вил (включаючи товщину вил)	l2 (мм)
4.21	Загальна ширина	b1 / b2 (мм)
4.22	Розмір вил (товщина, ширина, довжина)	s / e / l (мм)
4.23	Каретка вил згідно DIN 15 173 A / B / по	
4.24	Ширина каретки вил	b3 (мм)
4.31	Дорожній просвіт під щоглою, з вантажем	m1 (мм)
4.32	Дорожній просвіт в центрі колісної бази, з вантажем (вила опущені)	m2 (мм)
4.33	Ширина робочого проходу з піддонами 1000 x 1200 мм, упоперек	Ast (мм)
4.34a	Ширина робочого проходу з піддонами 800 x 1200 мм, упоперек	Ast (мм)
4.34b	Ширина робочого проходу з піддонами 800 x 1200 мм уздовж	Ast (мм)
4.35	Радіус повороту	Wa (мм)
4.36	Мінімальна відстань між центрами обертання	b13 (мм)
Робочі характеристики		
5.1	Швидкість переміщення, з / без вантажу	км/год
5.2	Швидкість підйому, з / без вантажу	м / с
5.3	Швидкість опускання, з / без вантажу	м / с
5.5	Номінальне тягове зусилля, з / без вантажу	Н
5.6	Максимальне тягове зусилля, з / без вантажу (короточасний режим 5 хв)	Н
5.7	Здатність до подолання підйомів з / без вантажу	%
5.8	Макс. здатність до подолання підйомів з / без вантажу	%
5.9	Час розгону (10 метрів) з / без вантажу	с
5.10	Робочі гальма (механічні / гідравлічні / електричні / пневматичні)	
Електричний двигун		
6.1	Потужність тягового двигуна (60 хв. режим)	кВт
6.2	Потужність двигуна підйому при 15% режимі	кВт
6.3	Акумулятор згідно DIN 43 531 / 35 / 36 A / B / C / ні	
6.4	Напруга / ємність акумулятору при 5-годинній розрядці	V / Аг
6.5	Вага батареї	кг
6.6a	Споживання енергії відповідно до EN 16796 (60 циклів)	кВт/ год
Інше		
8.1	Тип управління приводом	
10.1	Максимальний робочий тиск для навісного обладнання	бар
10.2	Потік масла для навісного обладнання	л / хв
10.7	Рівень звукового тиску на на вухо оператора (EN 12053)	дБ (А)
10.8	Тип зчпного пристрою згідно DIN, прим.	

	Cat Lift Trucks	Cat Lift Trucks	Cat Lift Trucks	Cat Lift Trucks	Cat Lift Trucks	Cat Lift Trucks
	<b>EP40N</b>	<b>EP45N</b>	<b>EP50CN</b>	<b>EP50N</b>	<b>EP50NH</b>	<b>EP55NH</b>
	АКБ	АКБ	АКБ	АКБ	АКБ	АКБ
	Сидячи	Сидячи	Сидячи	Сидячи	Сидячи	Сидячи
	4000	4500	4990	4990	5000	5500
	500	500	500	500	600	600
	540	540	540	540	560	560
	1946	1946	1946	2090	2090	2090
	7290	7648	7991	8347	8472	8711
	10040/1250	10795/1353	11574/1417	11563/1784	12009/1463	12799/1412
	3902/3388	3890/3758	3902/4089	4075/4272	4234/4238	4246/4465
	SE	SE	SE	SE	SE	SE
	250x15 (710)	250x15 (710)	355/50-15 (710)	355/50-15 (710)	355/50-15 (710)	355/50-15 (710)
	7.00x12 (650)	7.00x12 (650)	7.00x12 (650)	7.00x12 (650)	7.00x12 (650)	7.00x12 (650)
	2X / 2	2X / 2	2X / 2	2X / 2	2X / 2	2X / 2
	1143	1143	1154	1154	1154	1154
	1169	1169	1169	1169	1169	1169
	6 / 8	6 / 8	6 / 8	6 / 8	6 / 8	6 / 8
	2420	2420	2420	2420	2420	2420
	150	150	150	150	160	160
	3300	3300	3300	3300	3300	3300
	4205	4205	4205	4205	4345	4345
	2340	2340	2340	2340	2340	2340
	1320	1320	1320	1320	1320	1320
	675	675	675	675	675	675
	4025	4025	4025	4170	4190	4190
	2825	2825	2825	2970	2990	2990
	1370	1370	1450	1450	1450	1450
	50 / 150 / 1200	50 / 150 / 1200	50 / 150 / 1200	50 / 150 / 1200	60 / 150 / 1200	60 / 150 / 1200
	3A	3A	3A	3A	4A	4A
	1190	1190	1190	1190	1190	1190
	150	150	150	150	150	150
	150	150	150	150	150	150
	4125	4125	4125	4273	4291	4291
	3938	3938	3938	4086	4104	4104
	4264	4264	4264	4412	4439	4439
	2289	2289	2289	2434	2434	2434
	49	49	49	49	49	49
	2x16	2x16	2x16	2x16	2x16	2x16
	34	34	34	34	34	34
	DIN 43 536/A	DIN 43 536/A	DIN 43 536/A	DIN 43 536/A	DIN 43 536/A	DIN 43 536/A
	80 / 775	80 / 775	80 / 775	80 / 930	80 / 930	80 / 930
	1863	1863	1863	2178	2178	2178
	10.2 <sup>2)</sup>	10.6 <sup>2)</sup>	11.0 <sup>2)</sup>	11.2 <sup>2)</sup>	7.8 <sup>2)</sup>	8.2 <sup>2)</sup>
	AC	AC	AC	AC	AC	AC
	210	210	210	210	210	210
	45	45	45	45	45	45
	65	65	65	65	65	65
	15 170	15 170	15 170	15 170	15 170	15 170



Ast = Ширина робочого проходу з вантажем

$$Ast = Wa + \sqrt{(l6 + x)^2 + \left(\frac{b12}{2} - b13\right)^2} + a$$

Wa = Радіус повороту

x = Відстань вантажу, від вісі до спинки вил

l6 = довжина палети (800 або 1000 мм)

a = Зазор Безпеки

b12 = Ширина палети

1) Випробувано тестом на 60 циклів

2) Випробувано тестом на 45 циклів



## Стандартна підйомна каретка, вила L1000, L1100, L1150 і L1200

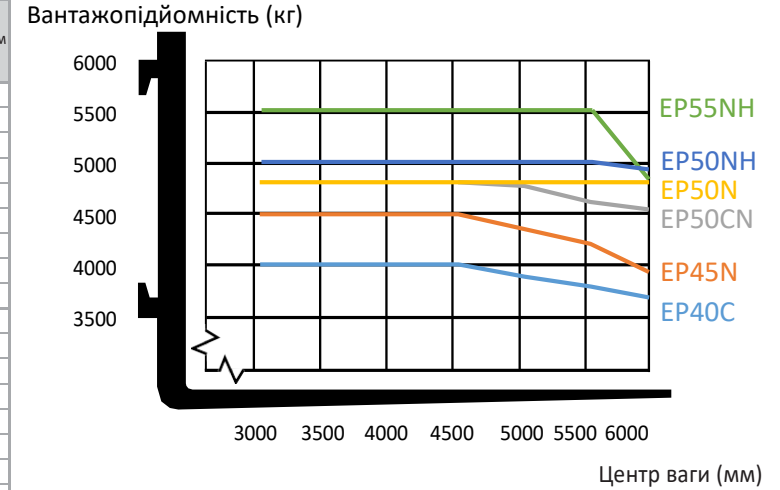
Тип мачти	h3 мм	h1 мм	h4 мм	h2/h5** мм	Кут нахилу (вперед-назад) градусів		EP40N		EP45N		EP50CN		EP50N	
					Станд.	Кабіна	Q @ с = 500мм кг	Q @ с = 600мм кг	Q @ с = 500мм кг	Q @ с = 600мм кг	Q @ с = 500мм кг	Q @ с = 600мм кг	Q @ с = 500мм кг	Q @ с = 600мм кг
Симплекс	3050	2270*	3905	150	6 - 8	6 - 8	4000	3875	4500	4325	4990	4750	4990	4825
	3350	2420	4205	150	6 - 8	6 - 8	4000	3875	4500	4325	4990	4725	4990	4825
	3550	2520	4405	150	6 - 8	6 - 8	4000	3850	4500	4325	4990	4725	4990	4825
	3750	2620	4605	150	6 - 8	6 - 8	4000	3850	4500	4325	4990	4725	4990	4825
	4050	2870	4905	150	6 - 8	6 - 8	4000	3850	4500	4300	4990	4725	4990	4825
	4550	3120	5405	150	6 - 8	6 - 8	4000	3750	4500	4225	4990	4650	4990	4825
	5050	3370	5905	150	6 - 8	6 - 8	3925	3625	4425	4100	4850	4500	4990	4825
	5550	3620	6405	150	6 - 8	6 - 8	3800	3525	4275	3975	4700	4375	4990	4825
	6050	3870	6905	150	6 - 8	6 - 8	3650	3400	3800	3775	4550	4225	4875	4825
Триплекс	3750	2070*	4627	1193	6 - 8	6 - 6	3975	3675	4475	4125	4925	4550	4990	4825
	4090	2190*	4967	1313	6 - 8	6 - 6	3975	3675	4475	4125	4925	4550	4990	4825
	4360	2280*	5237	1403	6 - 8	6 - 8	4000	3775	4500	4250	4990	4675	4990	4825
	4550	2340*	5427	1463	6 - 8	6 - 8	4000	3725	4500	4200	4975	4600	4990	4825
	4800	2420	5677	1543	6 - 8	6 - 8	3950	3675	4450	4125	4900	4550	4990	4825
	5100	2520	5977	1643	6 - 8	6 - 8	3875	3600	4350	4050	4825	4475	4990	4825
	5550	2670	6427	1793	6 - 8	6 - 8	3750	3475	4225	3950	4675	4325	4990	4825
	6050	2870	6927	1993	6 - 8	6 - 8	3600	3350	3925	3800	4500	4175	4990	4800
	6550	3070	7427	2193	6 - 8	6 - 8	3475	3225	2975	2975	3675	3650	3825	3800
	7050	3270	7927	2393	6 - 8	6 - 8	2750	2725	2325	2325	2825	2775	3000	2975

\* Нижче, ніж захисний дах

\*\*h5 не включає опорну решітку (з вантажною решіткою, параметр менше на 207 мм).

## Вантажопідйомність при різних центрах ваги.

### Симплекс 600мм



Тип мачти	h3 мм	h1 мм	h4 мм	h2/h5 мм	Кут нахилу (вперед-назад) градусів		EP50NH	EP55NH
					Станд.	Кабіна	Q @ с = 600мм кг	Q @ с = 600мм кг
Симплекс	3060	2270*	4045	160	6 - 8	6 - 8	5000	5450
	3360	2420	4345	160	6 - 8	6 - 8	5000	5450
	3560	2520	4545	160	6 - 8	6 - 8	5000	5450
	3760	2620	4745	160	6 - 8	6 - 8	5000	5450
	4060	2870	5045	160	6 - 8	6 - 8	5000	5425
	4560	3120	5545	160	6 - 8	6 - 8	5000	5425
	5060	3370	6045	160	6 - 8	6 - 8	5000	5400
	5560	3620	6545	160	6 - 8	6 - 8	4950	5250
	6060	3870	7045	160	6 - 8	6 - 8	4800	4625
Триплекс	3760	2070*	4757	1073	6 - 8	6 - 6	4975	5275
	4100	2190*	5097	1193	6 - 8	6 - 6	4975	5275
	4370	2280*	5367	1283	6 - 8	6 - 8	5000	5400
	4560	2340*	5557	1343	6 - 8	6 - 8	5000	5375
	4810	2420	5807	1423	6 - 8	6 - 8	5000	5375
	5110	2520	6107	1523	6 - 8	6 - 8	5000	5350
	5560	2670	6557	1673	6 - 8	6 - 8	4900	5200
	6060	2870	7057	1873	6 - 8	6 - 8	4750	4675
	6560	3070	7557	2073	6 - 8	6 - 8	3700	3525
7060	3270	8057	2273	6 - 8	6 - 8	2900	2750	

## Характеристики щогли та Вантажопідйомність

- h1 - висота з опущеною щоглою
- h2 - стандартний вільний хід
- h3 - висота підйому
- h4 - висота з піднятою щоглою
- h5 - повний вільний хід
- Q - вантажопідйомність, номінальне навантаження
- C - центр ваги (відстань)

## Параметри акумулятора

	EP40N	EP45N	EP50CN	EP50N	EP50NH	EP55NH
Напруга акумулятора	В	80	80	80	80	80
Ємність при 5-годинній розрядці	Аг	775	775	775	930	930
Вага батареї, мін.	кг	1760	1760	1760	2060	2060
Вага батареї, макс.	кг	1960	1960	1960	2290	2290

# ЛІТІЙ-ІОННІ АКУМУЛЯТОРИ CAT®

## ЧАС ПЕРЕХОДИТИ?

Технологія літій-іонних (Li-ion) акумуляторів тепер доступна в якості опції практично для всіх моделей електричних навантажувачів з протиагою і складської техніки Cat®. Хоча свинцево-кислотні акумулятори як і раніше користуються попитом у наших клієнтів, вони створюють різні проблеми, з якими справляються літій-іонні акумулятори.

Мабуть, найбільш помітною зміною при переході на літій-іонний є можливість підзарядки. Замість того, щоб проводити заміну акумуляторів між змінами, просто підключатися до пристрою швидкої зарядки під час коротких перерв і підтримувати роботу акумулятора у режимі 24/7. Ці, наряду з іншими перевагами - ефективністю, захистом навколишнього середовища та безпекою, робить літій-іонні акумулятори дуже привабливою альтернативою.



**БІЛЬШИЙ  
ТЕРМІН РОБОТИ**



**БІЛЬША  
ЕФЕКТИВНІСТЬ**



**БІЛЬШИЙ  
ЧАС РОБОТИ**



**СТАБІЛЬНА  
ПРОДУКТИВНІСТЬ**



**ШВИДКА  
ЗАРЯДКА**



**БЕЗ ЗАМІНИ  
БАТАРЕЇ**



**НЕ ПОТРЕБУЄ  
ЩОДЕННОГО  
ОБСЛУГОВУВАННЯ**



**ВБУДОВАНИЙ  
ЗАХИСТ**



**Переваги літій-іонних акумуляторів Cat перед свинцево-кислотними акумуляторами**  
Перехід на Li-ion вимагає більш високих початкових інвестицій, але це слід розглядати разом з довгостроковою економією електроенергії, обладнання, персоналу та скороченням простоїв.

- **Більший термін служби** - в 3-4 рази в порівнянні з терміном служби свинцево-кислотних акумуляторів - знижує загальні інвестиції в акумулятор
- **Більш висока ефективність** - втрати енергії при зарядці і розрядці до 30% нижче, що знижує споживання електроенергії
- **Більш тривалий час роботи** - завдяки більш ефективній роботі акумулятора та використання зарядних пристроїв для підзарядки, котрими можна користуватися в будь-який час без пошкодження акумулятора та без скорочення терміну його служби
- **Незмінно висока продуктивність** - з більш плавною кривою напруги - підтримує велику продуктивність навантажувача, навіть в кінці робочої зміни
- **Висока швидкість зарядки** - повна зарядка всього за 1 годину за допомогою найшвидших зарядних пристроїв
- **Не потребує заміни акумулятора** - швидка зарядка (15 хвилин зарядки для декількох годин роботи) дозволяє забезпечити безперервну роботу з використанням тільки одного акумулятора і мінімізує необхідність покупки, зберігання і обслуговування запасних акумуляторів
- **Не потребує щоденного обслуговування** - акумулятор під час зарядки залишається всередині техніки; немає необхідності доливати воду або перевіряти рівень електроліту
- **Відсутні виділення газів і кислоти** - можливість заощадити на місці, обладнанні і експлуатаційних витратах з утримання та приміщення акумуляторів для зарядки і вентиляційної системи
- **Вбудований захист** - інтелектуальна система управління акумулятором (BMS) автоматично запобігає надмірні значення розряду, зарядки, напруги і температури, практично виключаючи помилки при експлуатації

Доступні акумулятори і зарядні пристрої різної ємності. Ваш дилер визначить найкращу комбінацію акумулятора та зарядного пристрою для ваших потреб. Дізнайтеся у дилера про додаткову 5-річну гарантію та умови щорічної перевірки, які забезпечать більш комфортну експлуатацію техніки.

[info@catliftruck.com](mailto:info@catliftruck.com) | [www.catliftruck.com](http://www.catliftruck.com)

WESC2124 (04/21) © 2021, MLE B. V. Всі права захищені. CAT, CATERPILLAR, LET'S DO the WORK, їх відповідні логотипи "Caterpillar Yellow", "Power Edge" і "i Cat" Modern Hex", а також фірмовий стиль і фірмовий стиль продукту, використані в цьому документі, є товарними знаками Caterpillar і не можуть використовуватися без дозволу.

Примітка: експлуатаційні характеристики можуть варіюватися в залежності від стандартних виробничих допусків, стану техніки, типів шин, стану підлоги або поверхні, області застосування або умов експлуатації. Техніка може бути показана у комплектації з різними опціями. Спеціальні вимоги до продуктивності та локально доступні конфігурації слід обговорити з вашим дилером техніки Cat. Cat Lift Trucks дотримується політики постійного вдосконалення продукції. З цієї причини деякі матеріали, опції і технічні характеристики можуть бути змінені без попереднього повідомлення.



**ЗАВАНТАЖИТИ  
КАТАЛОГ**



**ПЕРЕГЛЯНУТИ  
ВІДЕО**



**ЗАВАНТАЖИТИ  
ДОДАТОК**

